

PEARSON

ELLIS™ACADEMIC

PRATİK BİLGİLER

- **ONLINE İNGİLİZCE EĞİTİMİNE GİRİŞİ NASIL YAPABİLİRİM?**



- www.usbem.com adresinde sağ üst köşede bulunan butonuna tıkladıktan

A login form with fields for Site ID (containing "USBEM"), User Name, and Password, and a Login button. A "Forgot Password?" link is at the bottom.

sonra açılan sayfada **Login** kutucuğuna bilgilerinizi yazdıktan sonra Login butonuna tıklayarak eğitime giriş yapabilirsiniz.

- **KULLANICI ADI VE ŞİFREMİ YAZIYORUM FAKAT "Invalid Site, User Name, or Password. Please try again." UYARISI ALIYORUM. NE YAPABİLİRİM?**

- Site ID bölümünde USBEM yazılı olduğundan emin olunuz. Site ID bölümünde USBEM yazmasına

rağmen bu uyarıyı alıyorsanız kullanıcı bilgilerinizi öğrenmek için **Canlı Destek Aktif** butonuna tıklayınız. Açılan penceredeki kutucuklara **Adınızı Soyadınızı, Kurumunuzun Adını ve E-mail Adresinizi** yazdıktan sonra Submit butonuna tıklamanız Canlı Destek almak için yeterli olacaktır.



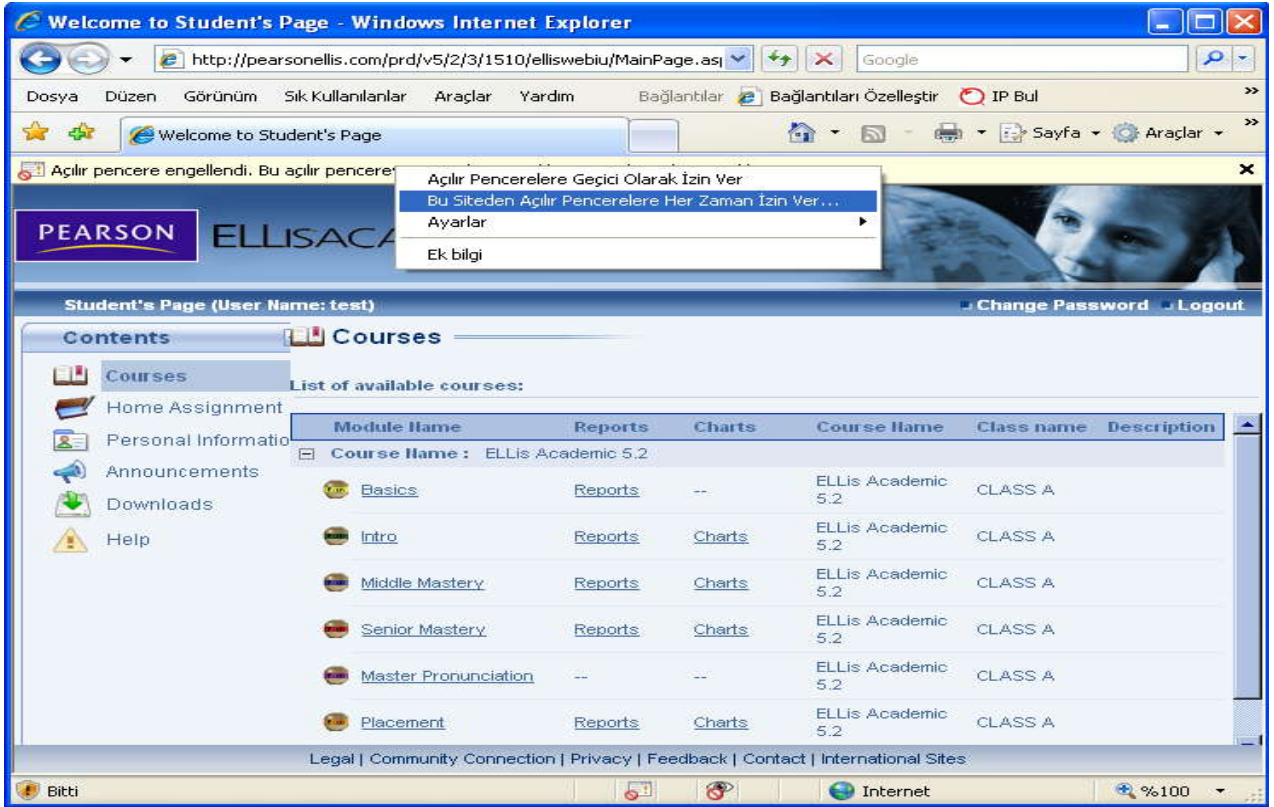
- **DERS SAYFAMDA DONMA YAŞANIYOR. NE YAPABİLİRİM?**

- İnternet geçmişini silerek eğitime tekrar giriş yapabilirsiniz. Sorunuz hala devam ediyorsa lütfen Canlı Desteğe bağlanınız.

- **KULLANICI ADI VE ŞİFREMLE GİRİŞ YAPIYORUM FAKAT DERS SAYFASINA ERİŞEMİYORUM. NE YAPABİLİRİM?**

- Ders sayfasına giriş yapmak için her bilgisayardan ilk girişinizde yapılması gereken yüklemeler için aşağıdaki işlemleri gerçekleştiriniz.

1. Eğer açılır pencereler engelleyicisi kullanıyorsanız Courses bölümünden ders adına tıkladıktan sonra Bilgi çubuğu ile karşılaşırsınız. Bilgi çubuğuna tıklayarak "**Bu Siteden Açılır Pencerelelere Her Zaman İzin Ver**" seçeneğini işaretleyiniz.

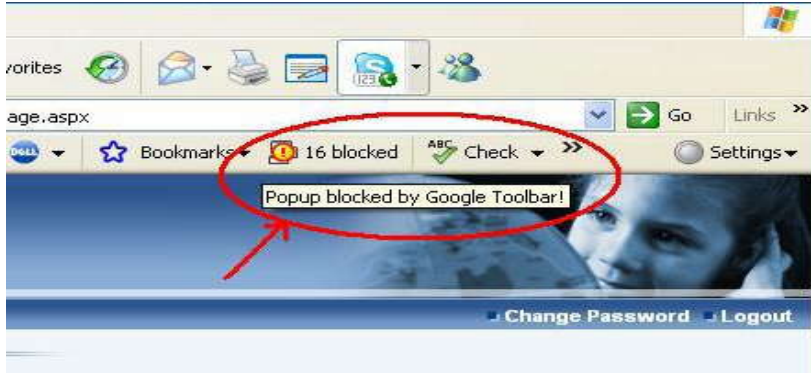


2. Daha sonra **Yes** butonuna tıklayınız.



3. Açılır Pencerelelere İzin verdikten sonra Kullanıcı Adı ve Şifrenizi tekrar girmeniz gerekecektir. Kullanıcı adı ve şifrenizi yazarak Login butonuna tıklayınız.

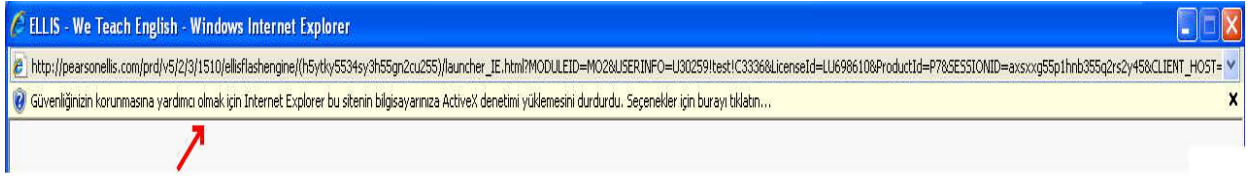
4. İkinci Açılır Pencere Engelleyicisi kullanıyorsanız (Google Toolbar, Yahoo Toolbar vb.) lütfen etkisiz duruma getirin ya da Pearson ELLIS web sayfasına Her Zaman İzin ver seçeneğini ayarlayınız. (Google Toolbar açılır pencerelere izin vermek için Blocked yazılı bölüme 1 defa tıklamanız yeterlidir.)



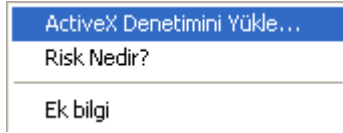
5. İkinci açılır pencere engelleyicisine izin verdikten sonra Kullanıcı Adı ve Şifrenizi tekrar girmeniz gerekecektir. Kullanıcı adı ve şifrenizi yazarak Login butonuna tıklayınız.
6. Giriş yaptıktan sonra Courses bölümünde aktif olan eğitim adına tıklayın (Basics, Intro, Middle Mastery, Senior Mastery) Ekrana gelen pencerede **Launch** butonuna tıklayın.

A screenshot of the Pearson ELLIS Course Login page. The browser title is 'http://pearsonellis.com - Course Login - Microsof...'. The page has three sections for 'Learner 1', 'Learner 2', and 'Learner 3'. Each section has 'User Name' and 'Password' input fields. The 'Learner 1' section has 'teststudent' in the User Name field and '*****' in the Password field. At the bottom, there are 'Launch' and 'Reset' buttons. The browser status bar shows 'Done' and 'Internet'.

7. Launch butonuna tıkladıktan sonra açılan sayfada ekrana gelen bilgi çubuğuna tıklayınız.



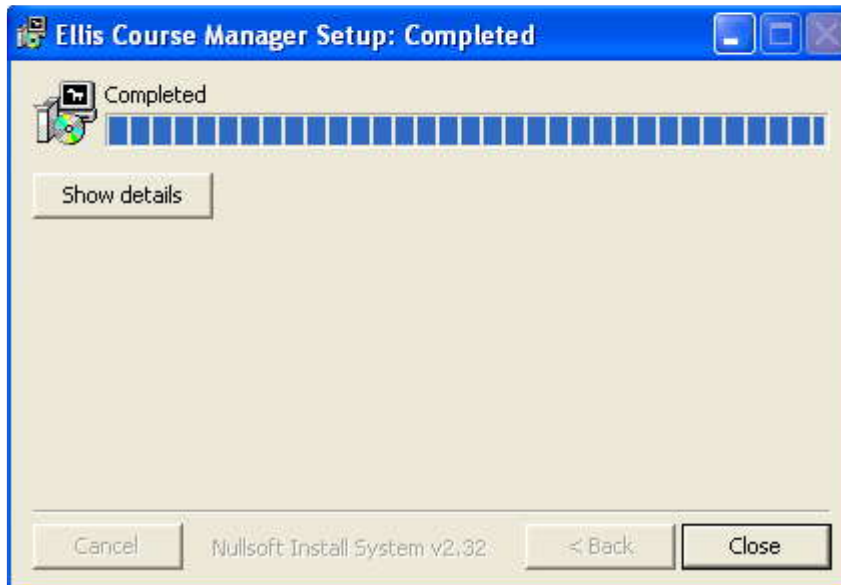
8. **ActiveX Denetimini Yükle** seçeneğine tıklayınız.



9. ELLIS Academic programına başlamak için bu programı yüklemeniz gerekmektedir. Yükle butonuna tıklayınız.



10. Course Manager Yüklemesi tamamlandı. Close butonuna tıklayınız.



11. Adobe Flash Player programını yüklemek için Yükle butonuna tıklayınız.



12. Bu menü bütün bölümlere ilk girişinizde karşınıza çıkacaktır. "Play the media directly from the Web." seçeneğini işaretlemeniz gerekmektedir.



13. OK butonuna tıkladıktan sonra ders sayfanızı görebilirsiniz. Ders ilerleyişi ile ilgili bilgi almak için



DERS İŞLEME TALİMATI butonuna tıklayınız.

* Daha ayrıntılı bilgi için telefon numaralarımızdan bize ulaşabilirsiniz.



G.M.K Bulvarı 55/11 Maltepe – ANKARA
Tel: 0312 229 76 44 - 0312 229 76 45
www.usbem.com - info@usbem.com